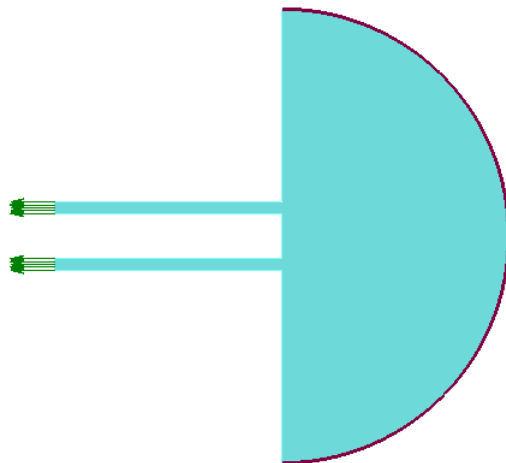
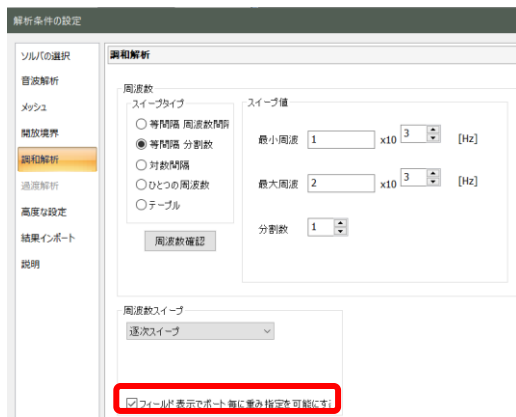


質問

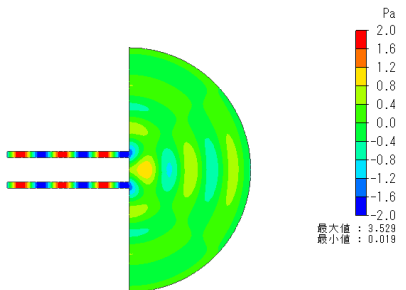
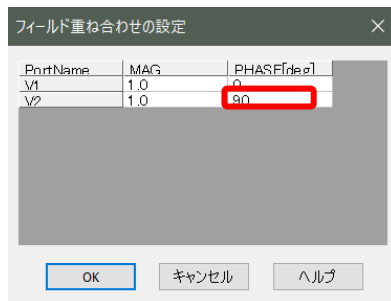
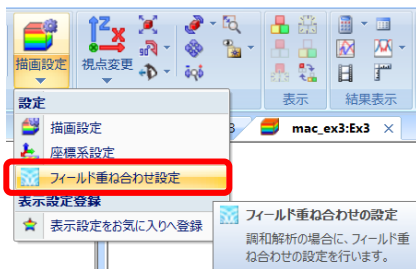
解析終了後に位相を変更したい

回答

[解析条件][調和解析]で「フィールド表示でポート毎に重み指定を可能にする」にチェックを入れ、解析実行。

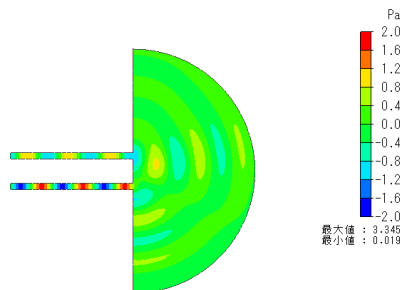


解析終了後、[解析結果]タブ、[表示内容]グループで「フィールド重ね合わせ設定」を選択し、境界条件毎に「位相 (Phase)」を変更



音圧分布コンター図
(同位相)

ソルバ : 音波解析
モード : 0: 1.000000e+03[Hz]
フィールド : 音圧 [Pa]
位相 : 0
スケール : linear



音圧分布コンター図
(位相差90度)

ソルバ : 音波解析
モード : 0: 1.000000e+03[Hz]
フィールド : 音圧 [Pa]
スケール : linear