

質問

抵抗値を計算したい

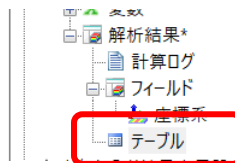
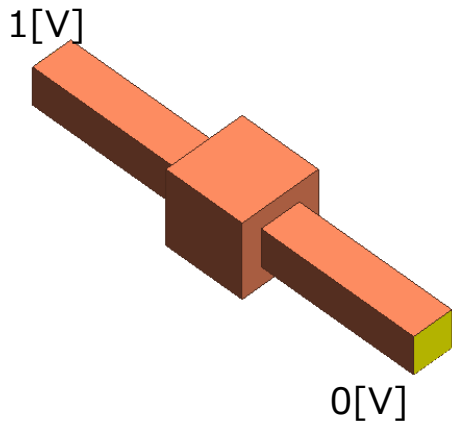
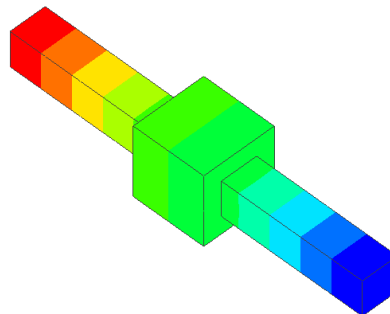
回答

[解析条件]の「電場解析」タブで「解析の種類」を「静電界（抵抗値）」にする。
モデルの「導電率」の材料定数を指定し、1[V],0[V]の境界条件を設定する。
解析実行後、結果「テーブル」を表示し、抵抗値を得ることができる。

（次スライド参照）



電位コンター



テーブル

電流[A] | 電圧[V] | 抵抗[ohm] | 静電力[N] | 有限要素法情報

	値
電極1	V0
電極2	V1
R1-2	2.332e-4