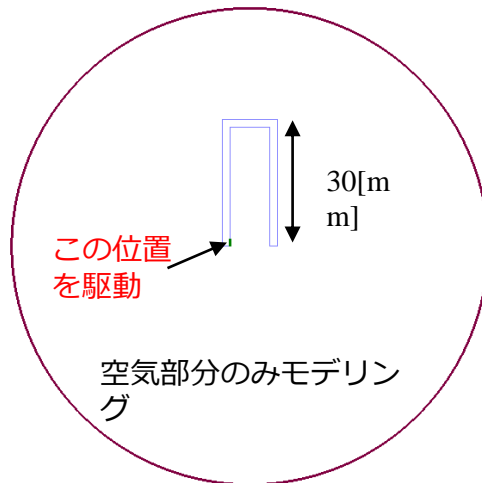


質問
共鳴する管の解析

回答
共鳴現象の解析は可能です。解析事例を参照してください。
(次スライドを参照)

(解析事例の設定内容)

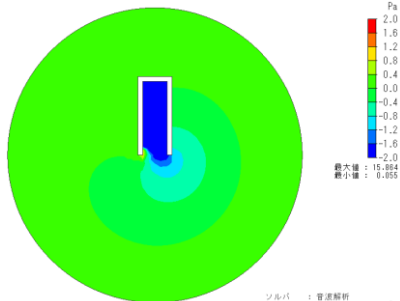
- 2次元解析
- 空気領域のみメッシュ生成
- 管の入り口に音源を設定



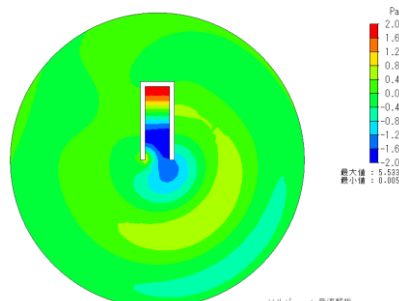
解析結果

- 放射インピーダンス (周波数特性)
- コンター図 (音圧)
- 特定の周波数で放射インピーダンスの値が小さくなり、共振現象が起きていることが分かる

放射インピーダンス [Ns/m]



シミュル : 音波解析
モード : 13: 5.174000e+03[Hz]
フェールド : 音圧 [Pa]
変換 :
スケール : Linear



シミュル : 音波解析
モード : 39: 7.022000e+03[Hz]
フェールド : 音圧 [Pa]
変換 :
スケール : Linear