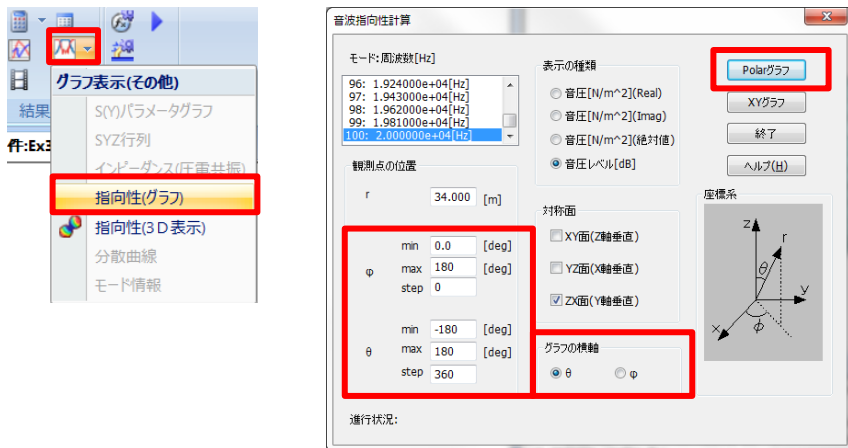


質問 12

質問
指向性グラフを描く

回答
指向性グラフは以下のように描くことができます。ホイヘンスの原理を用いて有限要素法の計算領域外の音圧を計算する事例を示します。



[XY面]指向性

Φ : min 0/max 360/step 100
 θ : min 0/max 0/step 0
グラフの横軸: Φ

[XZ面]指向性

Φ : min 0/max 0/step 0
 θ : min -180/max 180/step 100
グラフの横軸: θ

[YZ面]指向性

Φ : min 90/max 90/step 0
 θ : min -180/max 180/step 100
グラフの横軸: θ

[XZ面]指向性の例

